

Beratung für

H.D. **R o s s**

Kommunikation und Führungssysteme

Organisationsentwicklung
Personalentwicklung
Interkulturelles Management

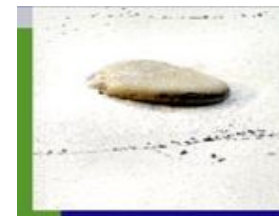
Was wir machen:

Wir unterstützen Unternehmen erfolgreich zu *kommunizieren*, um dadurch höhere Wirkung in ihren Geschäftsabläufen zu erreichen und so, in Summe, eine Optimierung des Unternehmensergebnisses zu erzielen

...denn:

fast alles, was Mitarbeiter in Unternehmen tun, ist Kommunikation!

.... nutzen Sie *Ihre Chancen* zur Optimierung?!

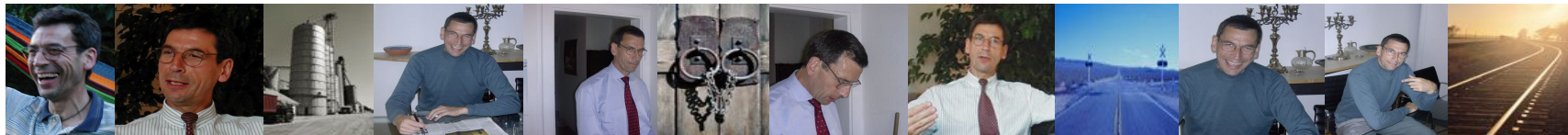


Die Erfahrungen von Hans-Detlev Ross:

Die mehr als 20-jährige *Beratungserfahrung* gibt Ihnen die Sicherheit für eine erfolgreiche Umsetzung von mit **HD Ross** geplanter und/oder durchgeführter Projekte!

Seine Kompetenz bezüglich des Zusammenwirkens von Menschen in professionellen Umfeldern ist in allen Branchen einsetzbar.

Kommunikation und Führung sind international, interkulturell und branchenneutral!



Vita:

Beratung kleiner und großer Unternehmen (seit 1992)

Positionen im Vertrieb eines deutschen Konzerns (1980-1991)

Assistent der Geschäftsleitung eines Großhandelsbetriebes (1978-1980)

Jahrgang 1952



Größe allein ist kein Ziel. Der besten Führungstechnik und der besten Mitarbeiter folgen die richtigen Ergebnisse! – Reinhard Mohn

Veränderung...

Ich verändere nur das, was ich wirklich verändern kann – mich!

Inhaber der Veränderung ist immer der einzelne Mensch. Deshalb **unterstützen** wir unsere Gesprächspartner auf **ihrem** Weg der Veränderung.

Projekte sind Prozesse...

Die Projekte entwickeln wir **gemeinsam** mit unseren Kunden.

Nach **deren** Vorstellungen und **deren** Bildern!

In der Umsetzung **moderieren** wir den Prozess.

Die Führungskräfte **unterstützen** wir beim Vorantreiben und Überwachen des Veränderungsfortganges.



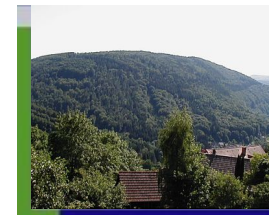
Man darf den Wandel nicht einfach als etwas präsentieren, das ganz nett wäre; die Notwendigkeit für die gesicherte Zukunft muss im Mittelpunkt stehen!

– nach David Swanson, P&G

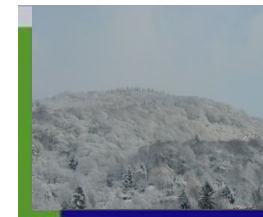
Die grobe Richtung des Wandels geben Ihnen die Markttrends – das *fine tuning* schaffen Sie am besten *gemeinsam* mit Ihren Mitarbeitern.

Führen Sie Ihre Organisation

*von der erprobten
Zusammenarbeit*



*zur voll umfänglichen
Kooperation.*



Sicher, mit unserer Begleitung.

Wir *helfen* Ihnen, die in Ihrem Unternehmen schlummernden, sehr großen Potenziale *zu wecken!*

Personalentwicklung (PE)

Beratung für

H.D. **Ross**

Kommunikation und Führungssysteme

Weil sich Unternehmen immer mehr zum "Peoples Business" entwickeln, wird der Mitarbeiter zu einem immer wichtigeren Erfolgsfaktor. – Roland Berger



Wie bleibt diese Mannschaft

fit für diese Aufgabe?



Beim Erstellen von *passgenauen* Förder- und Unterstützungsprogrammen für Teams und Personenkreise einer Organisation sind dies wichtige Perspektiven:

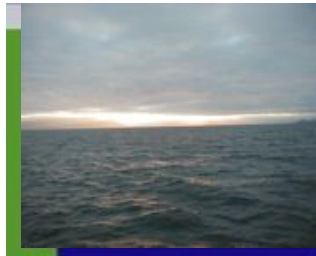
Wie *durchgängig* ist das Führungssystem? – Wie *ganzheitlich* und *nachhaltig* wird geführt? (Wie) Wird das *Potenzial* der Mitarbeiter gefördert und genutzt? –

Finden Sie für Ihr Unternehmen / Ihre organisatorische Einheit *die* passende Lösung dieser Fragestellung –

– mit unserer Unterstützung und unserer Erfahrung.

Zügig, kompetent, *einfach* und *ökonomisch* realisierbar!

Ist es hinter den Türen
ferner Horizonte ...



*Wenn Du mit Hasen Handel treiben möchtest,
musst Du "Häsisch" sprechen!*

S. Grimm, Trainer

... wirklich interessant?

Sie wollen Ihrem Unternehmen *neue Märkte* erschließen?

Dabei stellt sich Ihnen ein Fächer voller Fragen, u.a. nach: dem Standort, den Gesetzen, Mitarbeitern, dem Kulturverständnis, Kooperationspartnern,

Wir *unterstützen* Sie dabei, die *Herausforderungen* des Markteintritts *erfolgreich* zu meistern.

Deutschland/EU – Brasilien/Mercosur ist *unsere* Kompetenz!

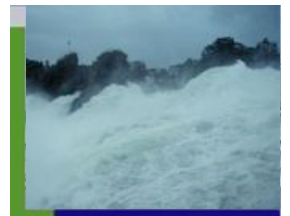
**Neben unserem
zwinkernden Auge...**



.... setzen wir u.a. folgende Methoden und Werkzeuge ein:

- Begleitung / Coaching
- Blended Learning + e-learning
- 360°-Feedback / Teamentwicklung
- Mitarbeiterbefragungen (Interviews + Fragebogen)
- Verhaltenstypologie-Beratung mittels der **LIFO® – Methode**
- Leadership-Beratung
- Mediation / Konfliktlösung / Konfliktprävention
- Moderation
- Workshops u. Seminare

*Durch
,Dick und Dünn‘*



*in Gelassenheit
und Freude!*

Wir konzentrieren uns auf die Themen **Kommunikation** und **Führung**, sowie **Verkauf** und **nachhaltige Kundenpflege (CRM)**.

Für alle anderen Bereiche und Themen haben wir *bewährte* Partner!

Hier eine Auswahl:

- | | | |
|---|--------------------------------------------------|-----|
| – | Bergführervereinigung ‚Altissimo‘, Pfronten | GER |
| – | Mariane Bischof, Fonoaudióloga, São Paulo | BR |
| – | Führungsakademie Hannover | GER |
| – | Castro Cotti Gestão Empresarial Ltda., São Paulo | BR |
| – | Pauker Logopädie, Augsburg | GER |
| – | Remax Global, Campinas | BR |
| – | Dr. Martin Schwiersch, Dipl. Psych., Füssen | GER |
| – | Tantum Group GmbH, Holzkirchen/München | GER |
| – | textdesign, M. Henschel, Heidelberg | GER |
| – | The Schutz Company, NY | USA |



Unsere Koordinaten für Ihre Kontaktnahme

HANS-DETLEV ROSS	
Unternehmensberatung für Kommunikation und Führungssysteme	
Von-der-Tann-Straße 26 D-69126 Heidelberg	postalisch: Postfach 12 06 22 69067 Heidelberg
Tel. +49(0)62 21 45 18 80 Cel. +49(0) 170 272 96 58	pm@hd-ross.de www.hd-ross.de

..... wir freuen uns darauf !