

Beratung für

H.D. **R o s s**

Kommunikation und Führungssysteme

**Organisationsentwicklung**  
**Personalentwicklung**  
**Interkulturelles Management**

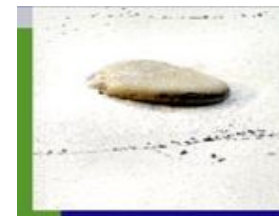
# Was wir machen:

Wir unterstützen Unternehmen erfolgreich zu *kommunizieren*, um dadurch höhere Wirkung in ihren Geschäftsabläufen zu erreichen und so, in Summe, eine Optimierung des Unternehmensergebnisses zu erzielen .....

...denn:

*fast alles, was Mitarbeiter in Unternehmen tun, ist Kommunikation!*

.... nutzen Sie *Ihre Chancen* zur Optimierung?!

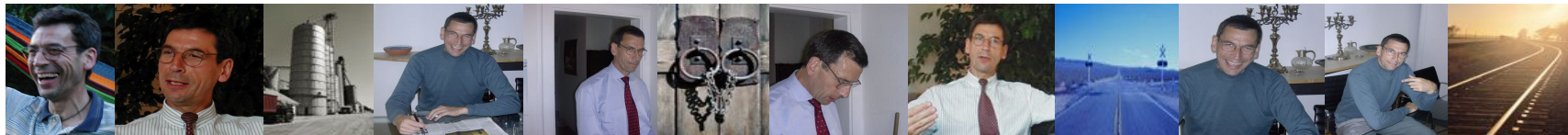


## Die Erfahrungen von Hans-Detlev Ross:

Die mehr als 20-jährige *Beratungserfahrung* gibt Ihnen die Sicherheit für eine erfolgreiche Umsetzung von mit **HD Ross** geplanter und/oder durchgeführter Projekte!

Seine Kompetenz bezüglich des Zusammenwirkens von Menschen in professionellen Umfeldern ist in allen Branchen einsetzbar.

*Kommunikation und Führung sind international, interkulturell und branchenneutral!*



## Vita:

**Beratung kleiner und großer Unternehmen (seit 1992)**

**Positionen im Vertrieb eines deutschen Konzerns (1980-1991)**

**Assistent der Geschäftsleitung eines Großhandelsbetriebes (1978-1980)**

**Jahrgang 1952**



*Größe allein ist kein Ziel. Der besten Führungstechnik und der besten Mitarbeiter folgen die richtigen Ergebnisse!* – Reinhard Mohn

## Veränderung...

Ich verändere nur das, was ich wirklich verändern kann – mich!

Inhaber der Veränderung ist immer der einzelne Mensch. Deshalb **unterstützen** wir unsere Gesprächspartner auf **ihrem** Weg der Veränderung.

## Projekte sind Prozesse...

Die Projekte entwickeln wir **gemeinsam** mit unseren Kunden.

Nach **deren** Vorstellungen und **deren** Bildern!

In der Umsetzung **moderieren** wir den Prozess.

Die Führungskräfte **unterstützen** wir beim Vorantreiben und Überwachen des Veränderungsfortganges.



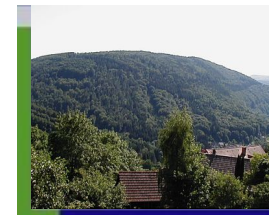
*Man darf den Wandel nicht einfach als etwas präsentieren, das ganz nett wäre; die Notwendigkeit für die gesicherte Zukunft muss im Mittelpunkt stehen!*

– nach David Swanson, P&G

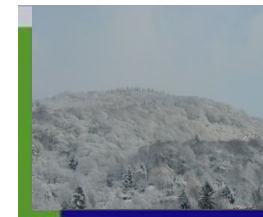
Die grobe Richtung des Wandels geben Ihnen die Markttrends – das *fine tuning* schaffen Sie am besten *gemeinsam* mit Ihren Mitarbeitern.

**Führen Sie Ihre Organisation**

*von der erprobten  
Zusammenarbeit*



*zur voll umfänglichen  
Kooperation.*



*Sicher, mit unserer Begleitung.*

Wir *helfen* Ihnen, die in Ihrem Unternehmen schlummernden, sehr großen Potenziale *zu wecken!*

# Personalentwicklung (PE)

Beratung für

H.D. **Ross**

Kommunikation und Führungssysteme

*Weil sich Unternehmen immer mehr zum "Peoples Business" entwickeln, wird der Mitarbeiter zu einem immer wichtigeren Erfolgsfaktor. – Roland Berger*



*Wie bleibt diese Mannschaft*

*fit für diese Aufgabe?*



Beim Erstellen von *passgenauen* Förder- und Unterstützungsprogrammen für Teams und Personenkreise einer Organisation sind dies wichtige Perspektiven:

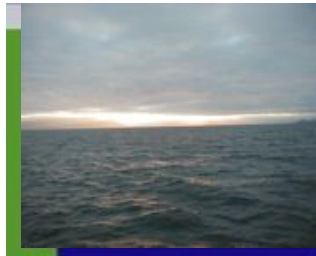
Wie *durchgängig* ist das Führungssystem? – Wie *ganzheitlich* und *nachhaltig* wird geführt? (Wie) Wird das *Potenzial* der Mitarbeiter gefördert und genutzt? –

**Finden Sie für Ihr Unternehmen / Ihre organisatorische Einheit *die* passende Lösung dieser Fragestellung –**

*– mit unserer Unterstützung und unserer Erfahrung.*

**Zügig, kompetent, *einfach* und *ökonomisch* realisierbar!**

Ist es hinter den Türen  
ferner Horizonte ...



*Wenn Du mit Hasen Handel treiben möchtest,  
musst Du "Häsisch" sprechen!*

S. Grimm, Trainer

... wirklich interessant?

Sie wollen Ihrem Unternehmen *neue Märkte* erschließen?

Dabei stellt sich Ihnen ein Fächer voller Fragen, u.a. nach: dem Standort, den Gesetzen, Mitarbeitern, dem Kulturverständnis, Kooperationspartnern, .....

Wir *unterstützen* Sie dabei, die *Herausforderungen* des Markteintritts *erfolgreich* zu meistern.

**Deutschland/EU – Brasilien/Mercosur** ist *unsere* Kompetenz!

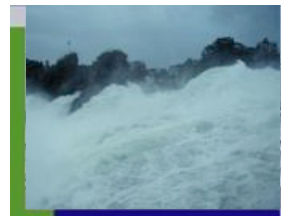
**Neben unserem  
zwinkernden Auge...**



**.... setzen wir u.a. folgende Methoden und Werkzeuge ein:**

- Begleitung / Coaching
- Blended Learning + e-learning
- 360°-Feedback / Teamentwicklung
- Mitarbeiterbefragungen (Interviews + Fragebogen)
- Verhaltenstypologie-Beratung mittels der **LIFO® – Methode**
- Leadership-Beratung
- Mediation / Konfliktlösung / Konfliktprävention
- Moderation
- Workshops u. Seminare

*Durch  
,Dick und Dünn‘*



*in Gelassenheit  
und Freude!*



Wir konzentrieren uns auf die Themen **Kommunikation** und **Führung**, sowie **Verkauf** und **nachhaltige Kundenpflege (CRM)**.

Für alle anderen Bereiche und Themen haben wir *bewährte* Partner!

Hier eine Auswahl:

- |   |  |     |
|---|--|-----|
| – | Bergführervereinigung ‚Altissimo‘, Pfronten      | GER |
| – | Mariane Bischof, Fonoaudióloga, São Paulo        | BR  |
| – | Führungsakademie Hannover                        | GER |
| – | Castro Cotti Gestão Empresarial Ltda., São Paulo | BR  |
| – | Pauker Logopädie, Augsburg                       | GER |
| – | Remax Global, Campinas                           | BR  |
| – | Dr. Martin Schwiersch, Dipl. Psych., Füssen      | GER |
| – | Tantum Group GmbH, Holzkirchen/München           | GER |
| – | textdesign, M. Henschel, Heidelberg              | GER |
| – | The Schutz Company, NY                           | USA |



## Unsere Koordinaten für Ihre Kontaktnahme ....

<b>HANS-DETLEV ROSS</b> H.D. ROSS	
Unternehmensberatung für Kommunikation und Führungssysteme	
Von-der-Tann-Straße 26 D-69126 Heidelberg	postalisch: Postfach 12 06 22 69067 Heidelberg
Tel. +49(0)62 21 45 18 80 Cel. +49(0) 170 272 96 58	pm@hd-ross.de <a href="http://www.hd-ross.de">www.hd-ross.de</a>

*..... wir freuen uns darauf !*